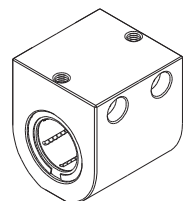


LMケースユニット SH形

寸法表⇒[A4-104](#)

LMケースユニットSC形より小型軽量化されたアルミケースに標準形リニアブッシュを組込んだケースユニットです。SC形に比べコンパクトな設計が可能となります。取付方向も自在性があり、またケース上面に対し2条の負荷ボール条列が負荷するように設計されていますので寿命性能を向上できます。

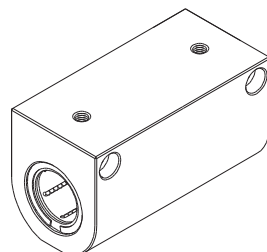


LMケースユニット SH形

LMケースユニット(ロングタイプ) SH-L形

寸法表⇒[A4-106](#)

SH形のロングタイプで、アルミケースに標準形リニアブッシュを2個組込んだケースユニットです。



LMケースユニット(ロングタイプ)SH-L形

スタンダードLMシャフト

寸法表⇒[A4-109](#)

高品質なリニアブッシュLM形の専用LMシャフトを用意しています。



スタンダードLMシャフト

受注加工LMシャフト

寸法表⇒[A4-111](#)

端末加工もご要求に応じて加工します。



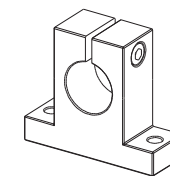
受注加工LMシャフト

LMシャフトサポート SK形

寸法表⇒[A4-108](#)

アルミ製の軽量のLMシャフト固定用の支持台です。

LMシャフトの端末加工をしなくて固定することができます。



LMシャフトサポート SK形