

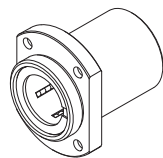
## インローフランジ形(小判形)

寸法表⇒A4-92

LMIF形のフランジを2箇所平取りしたタイプ。角フランジ形に比べ芯高さが低く、コンパクトな設計が可能となります。

ボール条列は、平取りからの荷重に対し2条列で負荷するように組込まれています。

LMIH形……………SUJ2製



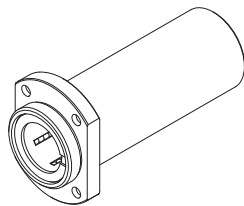
インローフランジ形(小判形)

## インローフランジ形(小判形)ロングタイプ

寸法表⇒A4-94

標準形のリテーナが2個組込んであるため、定格荷重が大きいです。

LMIH-L形……………SUJ2製



インローフランジ形(小判形)ロングタイプ

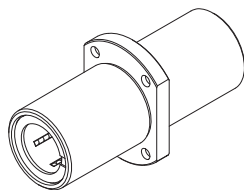
## センターフランジ形(小判形)ロングタイプ

寸法表⇒A4-96

外筒の中心付近でワークを取付けできるため、フランジの両側にバランスよく荷重、スペースが分散されます。

ストロークを左右均等にしたいときに優れています。

LMCH-L形……………SUJ2製

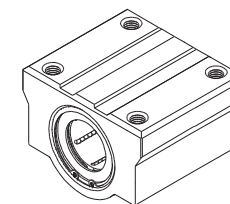


センターフランジ形(小判形)ロングタイプ

## LMケースユニット SC形

寸法表⇒A4-98

小型軽量のアルミケースに標準形リニアブッシュを組込んだケースユニットです。テーブルにボルト締結するだけで簡単に取付けることができます。

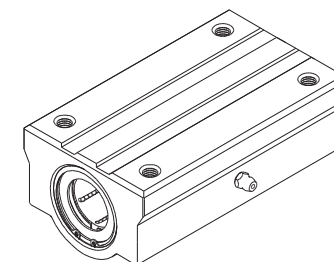


LMケースユニット SC形

## LMケースユニット(ロングタイプ)SL形

寸法表⇒A4-102

アルミケースに標準形リニアブッシュを2個組込んだケースユニットです。



LMケースユニット(ロングタイプ)SL形